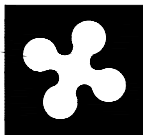


NOTE:

-



RegioneLombardia
Direzione Generale Infrastrutture e Opere Pubbliche



CODICE COMMESSA	LIVELLO PROGETTAZIONE	D.Lgs 36/23	PROGRESSIVO ELABORATO	CATEGORIA OPERA	NUMERO OPERA	REVISIONE	SCALA
L58	E	C	070	FB	A1	R0	1:20

SARONNO CITY HUB
NUOVO EDIFICIO OFFICINA
Progetto Esecutivo

ABACO PORTE
PROGETTO ARCHITETTONICO
STATO DI PROGETTO

Revisioni		Data	Descrizione	Redatto	Controllato
	00	21/10/2025	Prima emissione	DG	MC

FERROVIENORD

APPALTATORE

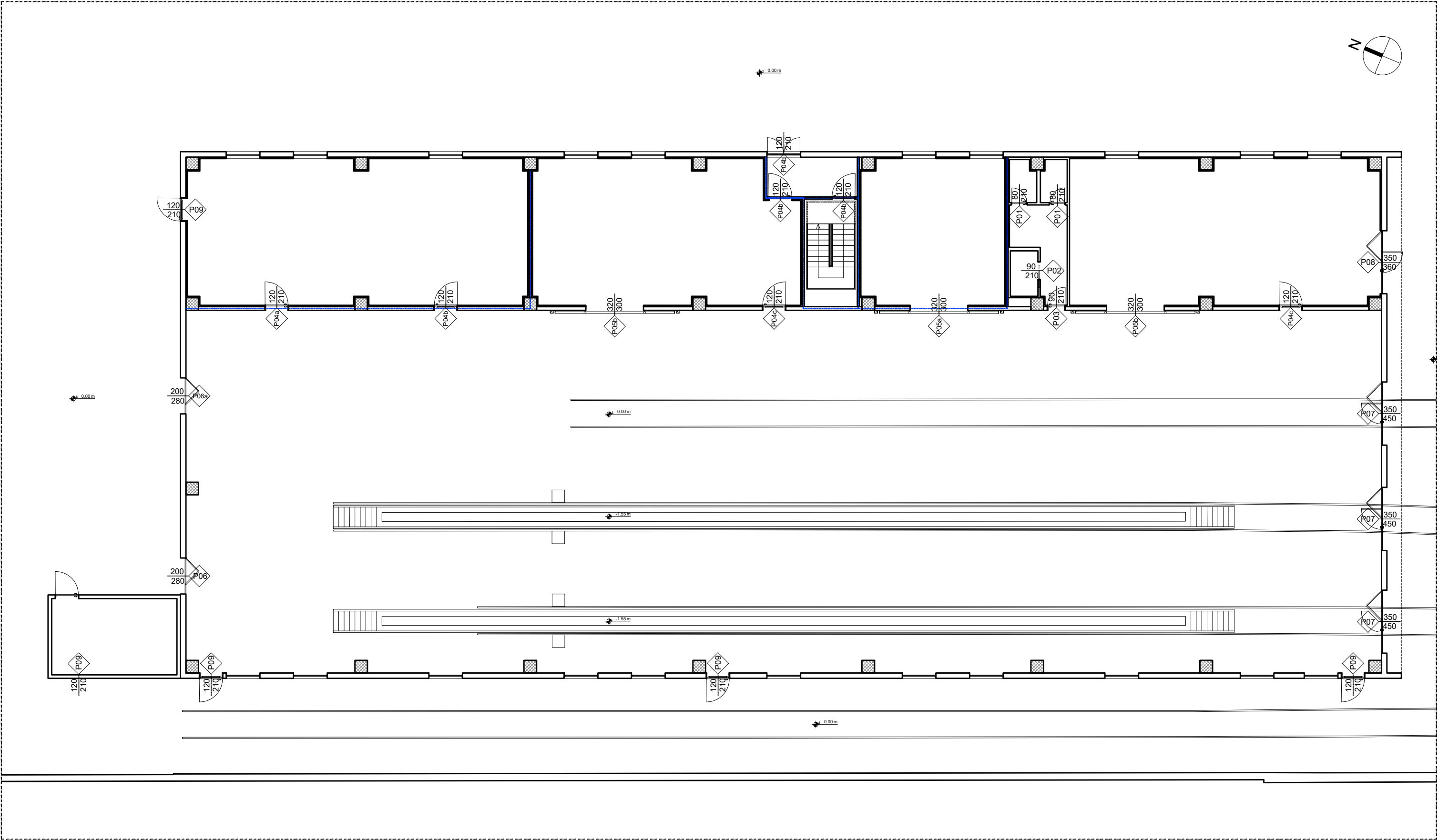
eSERVICE
FACILITIES AND BUILDINGS
eSERVICE srl
via del Commercio n°1
24041 Brembate (BG)
Tel. +39.035.41.98.41
@: info@eservicesrl.eu

COLLABORATORE

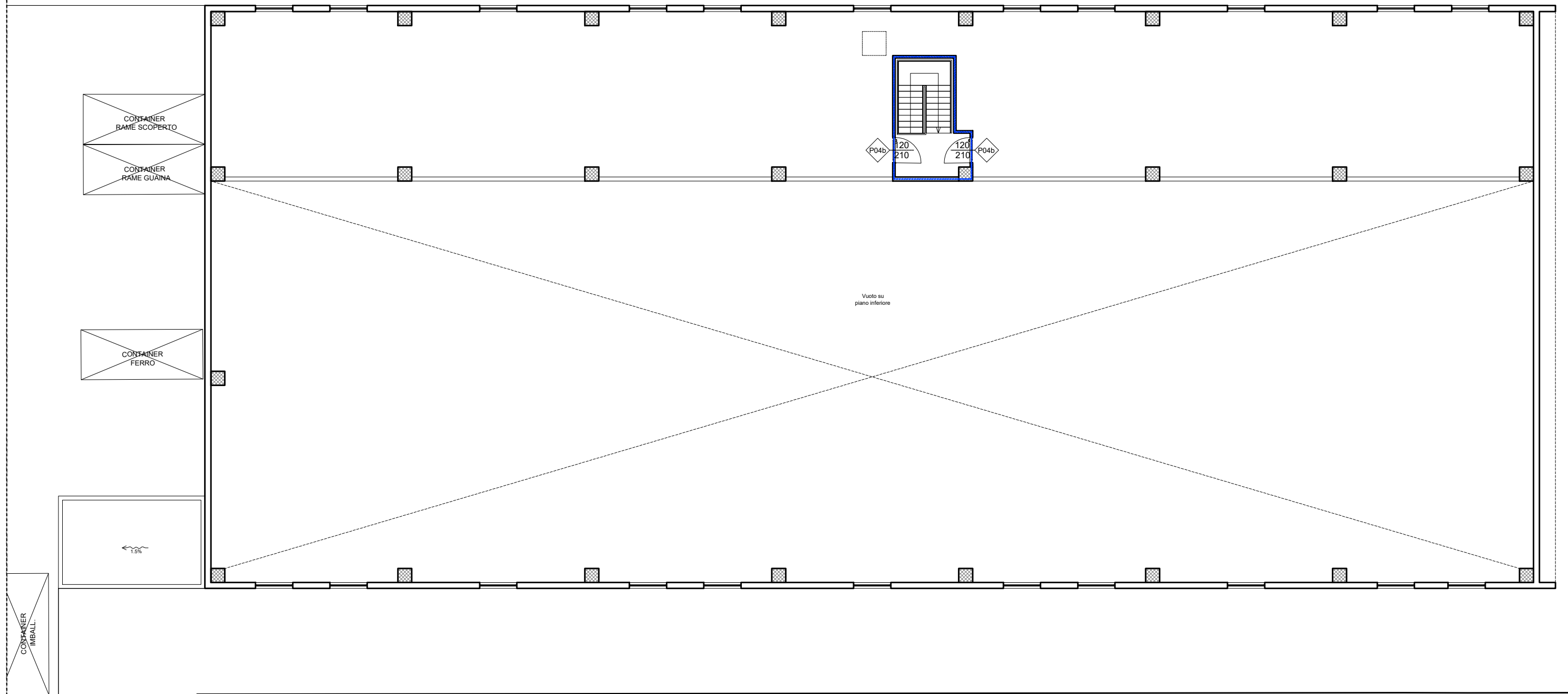
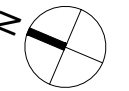
Progettista

R4M
ENGINEERING
R4M engineering srl
via Calatafimi, 10 - 20122 Milano
ing. Luca Arcari

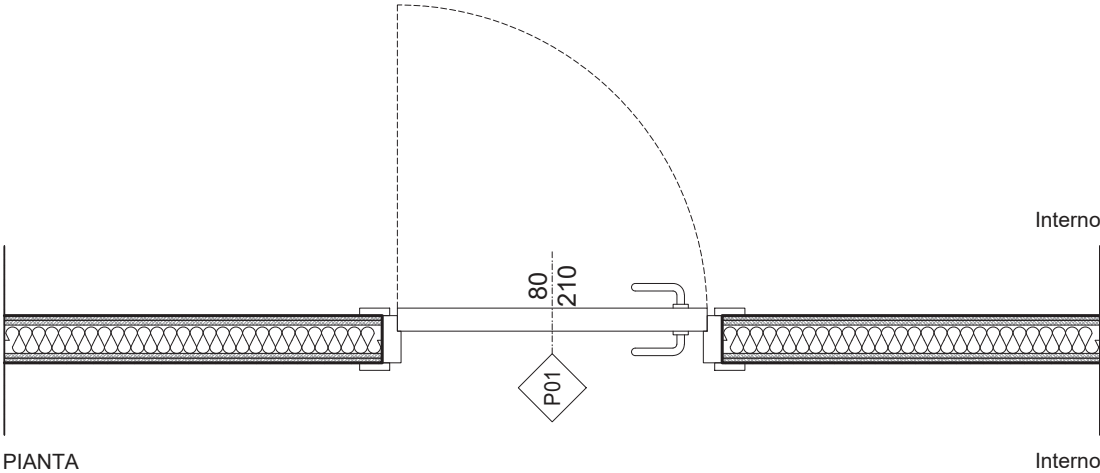
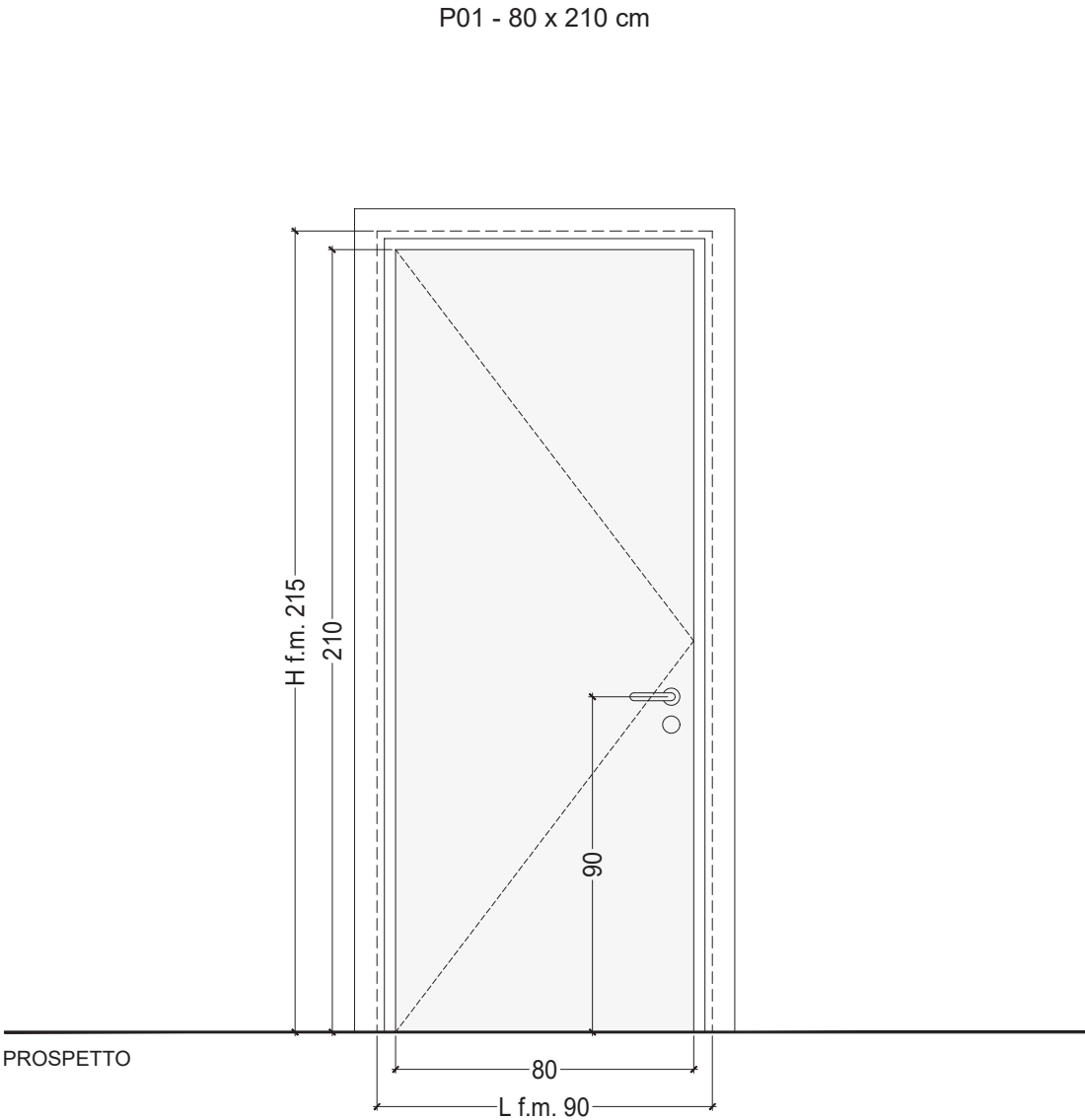
REDATTO	CONTROLLATO	APPROVATO	DATA
CODICE ARCHIVIO COLLABORATORE			AGG.



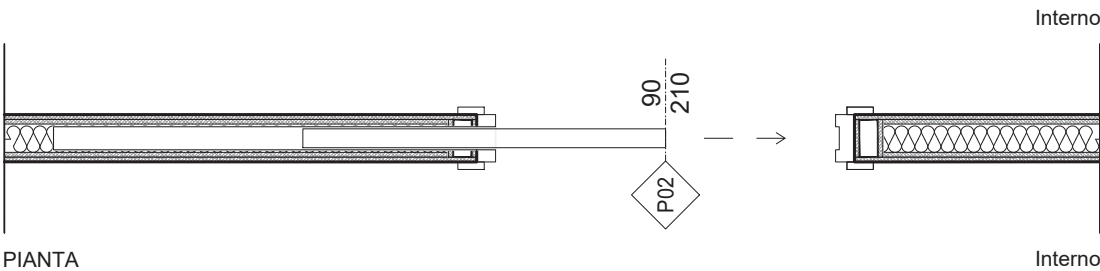
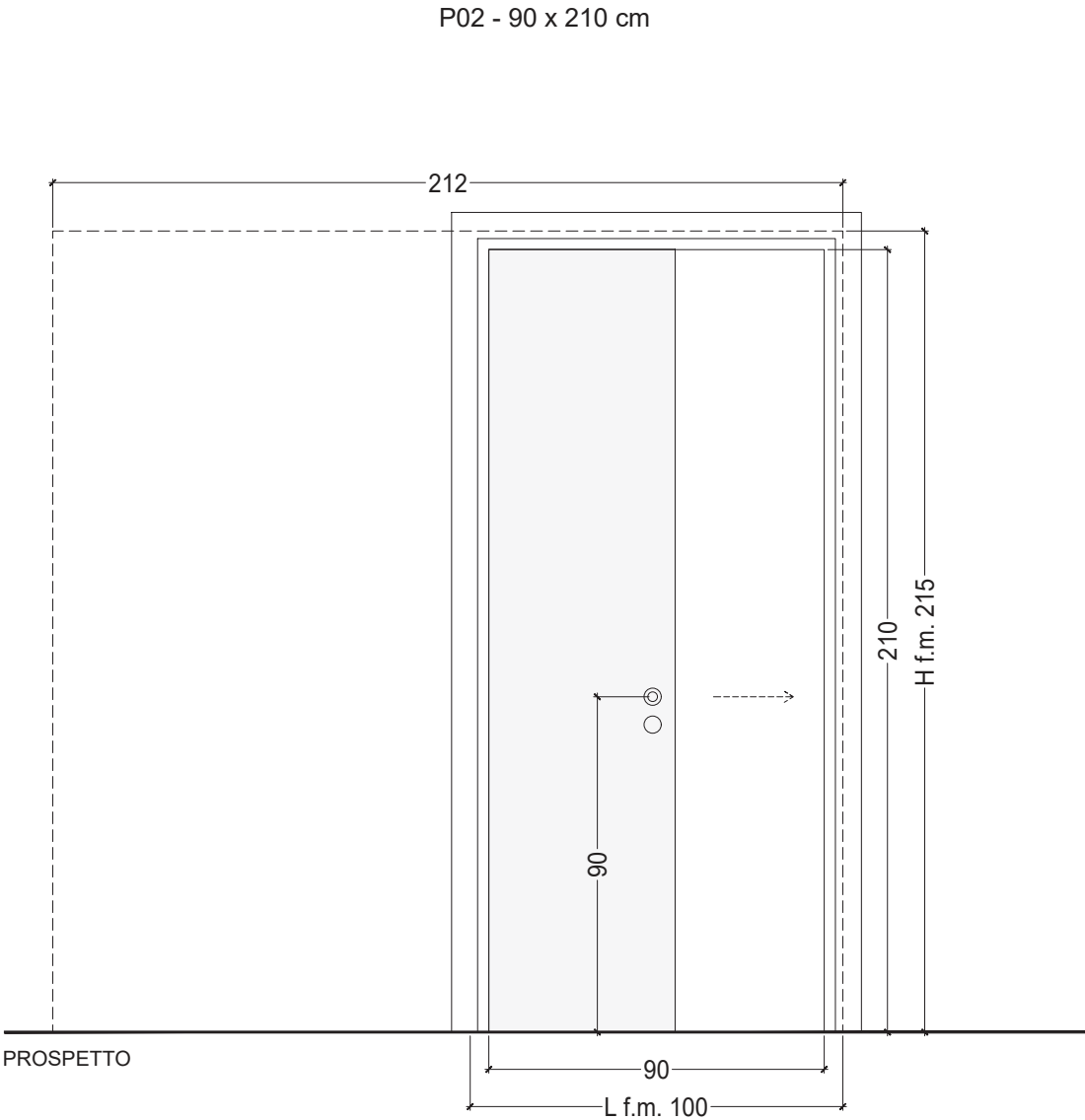
PIANTA PIANO TERRA
scala 1:200



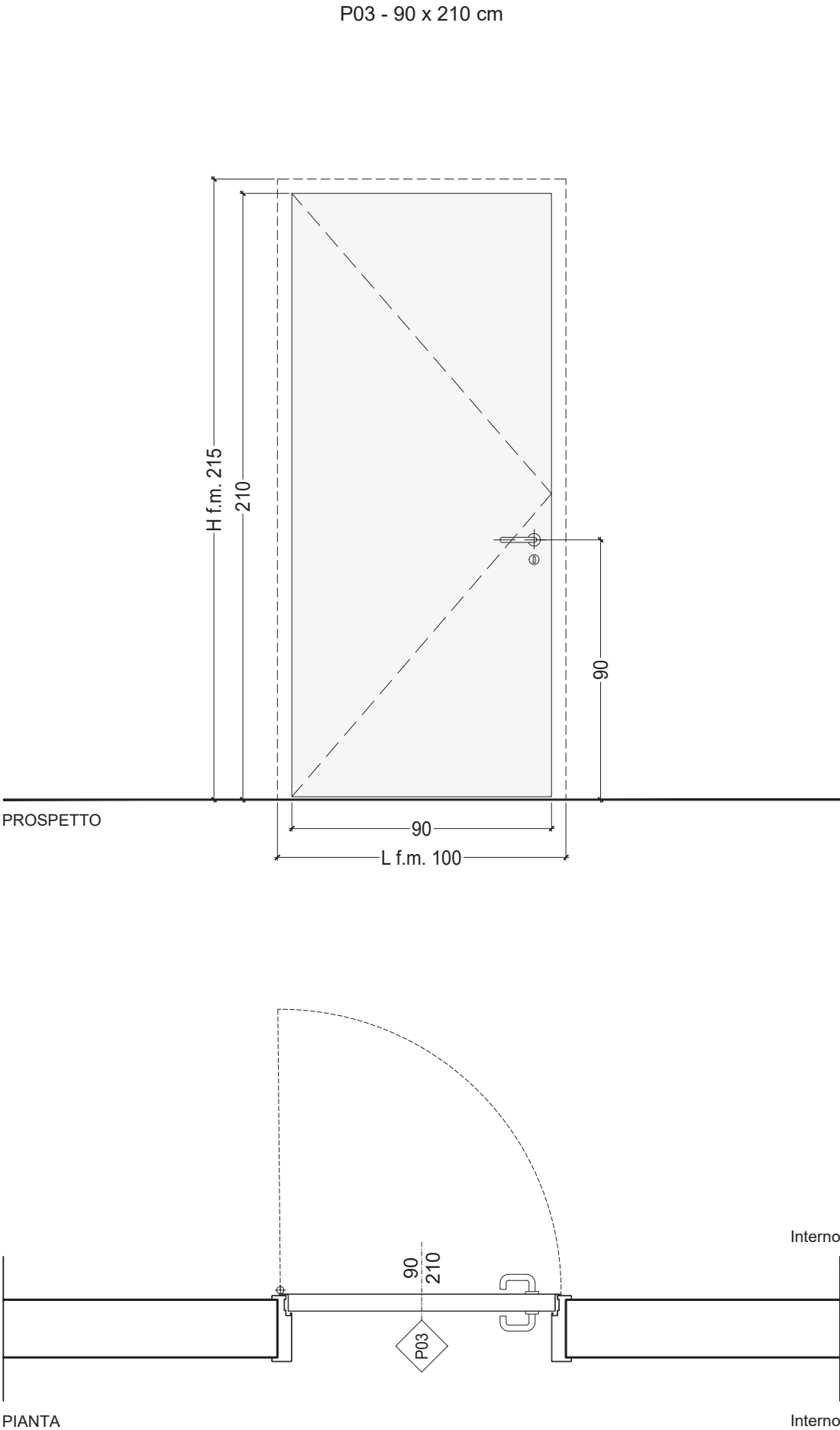
PIANTA PIANO PRIMO
scala 1:200



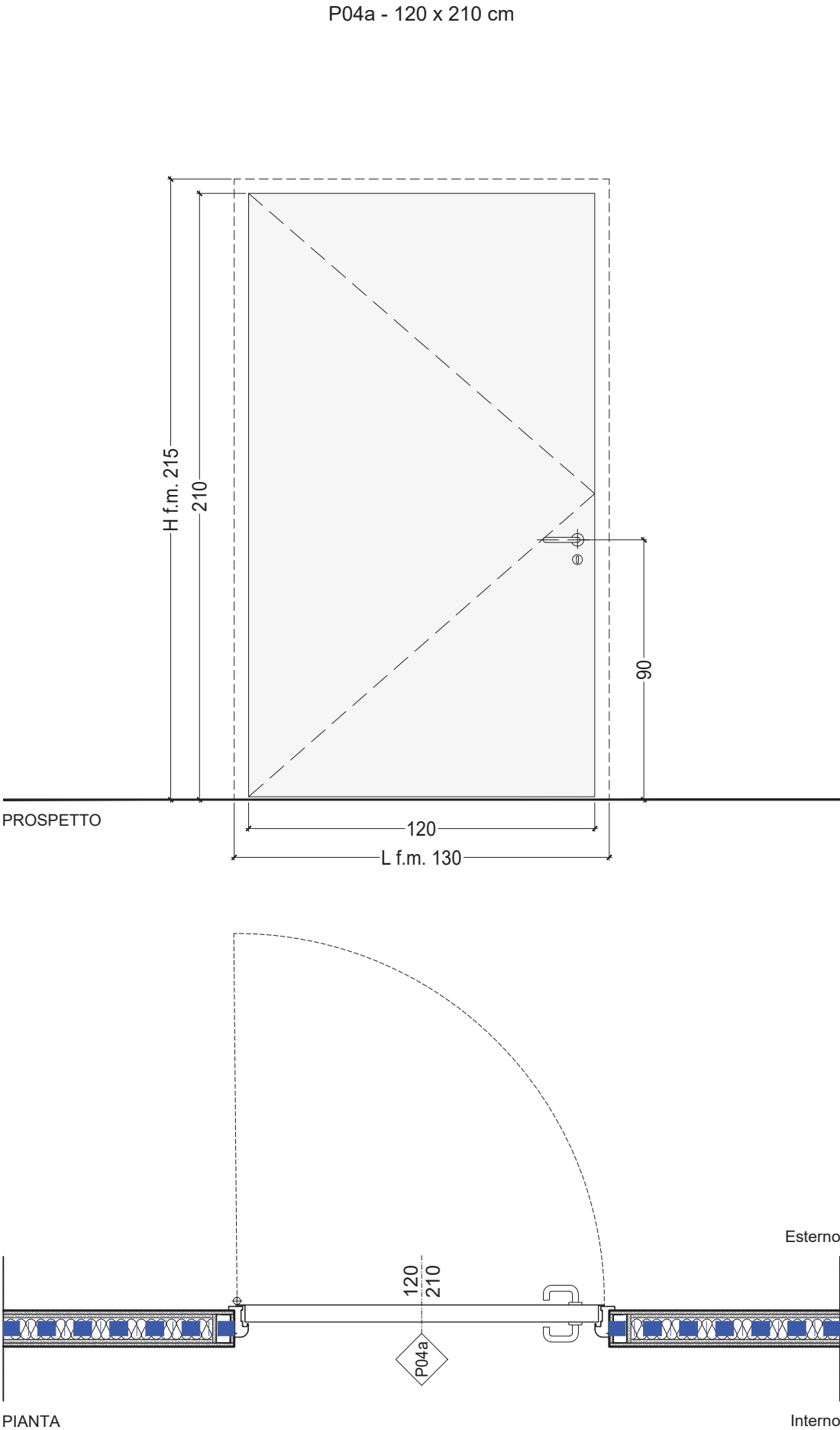
P01	PORTA A BATTENTE - 80x210cm		
<p>Dimensione (L x H): 80 x 210 cm</p> <p><u>Dimensione foro muro L x H:</u> 90 x 215 cm</p> <p>Porta interna a un'anta a battente tipo in laminato antigraffio. Dotata di maniglia cromo-satinata. Installazione su pareti in cartongesso mediante telaio. Verificare senso di apertura su elaborati grafici. Incluso dispositivo di chiusura con segnalatore libero/occupato in alluminio.</p>			
Codice	P01	Quantità	2
	Spingi Destra	Spingi Sinistra	TOTALE
EDIFICIO	1	1	2



P02	PORTA SCORREVOLE - 90x210cm		
<p>Dimensione (L x H): 90 x 210 cm</p> <p><u>Dimensione foro muro L x H:</u> 212 x 215 cm</p> <p>Porta interna a un'anta scorrevole con telaio interno tipo scrigno in laminato antigraffio. Maniglia in acciaio cromato incassata nel pannello e nottolino di chiusura cromato. Installazione su pareti in cartongesso.</p> <p>Incluso dispositivo di chiusura con segnalatore libero/occupato in alluminio.</p>			
Codice	P02	Quantità	
		Spingi Destra	Spingi Sinistra
EDIFICIO	-	-	1
		TOTALE	
		1	



P03	PORTA - 90x210cm - Multiuso		
<p>Dimensione (L x H): 90 x 210 cm Dimensione foro muro L x H: 100 x 215 cm</p> <p>Apertura: a battente</p> <p>Descrizione: Porta Multiuso, per interno, tipo "Locher Enplus" con anta in doppia lamiera d'acciaio zincata, con interposta coibentazione standard in cartone alveolare (su richiesta in lana di roccia rigida), spessore totale anta 60 mm.</p> <p>Aletta di battuta sui 2 lati verticali e sul lato superiore. Telaio angolare in profilato di lamiera d'acciaio zincata dello spessore di 1,3 mm su tre lati provvisto di zanche ripiegabili a murare. Serratura reversibile con foro per cilindro.</p> <p>Maniglia antinfortunistica con anima in acciaio completa di placche, rosette, chiave di cantiere modello Patent con inserto in plastica per foro cilindro.</p> <p>□ Dueerniere, di cui una a molla registrabile per l'autochiusura e una portante registrabile in altezza, rinforzi interni nell'anta d'irrigidimento strutturale per l'eventuale successivo passaggio di maniglioni antipanico e chiudi-porta aereo.</p> <p>Peso approssimativo kg 20/mq di foro muro per la versione con cartone e kg 30/mq di foro muro per quella con il coibente isolante.</p> <p>Finitura: Finitura della porta con verniciatura a base di solvente semilucida goffrata tonalità (standard grigio RAL 7035).</p> <p>Per il senso di apertura fare riferimento agli elaborati grafici di progetto</p>			
Codice	P03	Quantità	1
	Spingi Destra	Spingi Sinistra	TOTALE
EDIFICIO	1	-	1



P04a

PORTA - 120x210cm - EI 60

Dimensione (L x H): 120 x 210 cm
Dimensione foro muro L x H: 130 x 215 cm

Apertura: a battente

Descrizione:
Porta EI 60, per interno, tipo "Locher Enplus" con anta in doppia lamiera d'acciaio zincata, con interposta coibentazione ad alta densità in strati alternati di lana di roccia rigida e particolare materiale di resistenza e isolamento al fuoco, spessore totale anta 60 mm.

Aletta di battuta sui 2 lati verticali e sul lato superiore.
Telaio angolare in profilo lamiera d'acciaio zincata dello spessore di 1,3 mm su tre lati provvisto di zanche ripiegabili a murare. Serratura reversibile con foro per cilindro.

Maniglia antinfortunistica con anima in acciaio completa di placche, rosette, chiave di cantiere modello Patent con inserto in plastica per foro cilindro.

Due erniere, di cui una a molla registrabile per l'autochiusura e una portante registrabile in altezza, rinforzi interni nell'anta d'irrigidimento strutturale per l'eventuale successivo passaggio di maniglioni antipanico e chiudi-porta aereo.

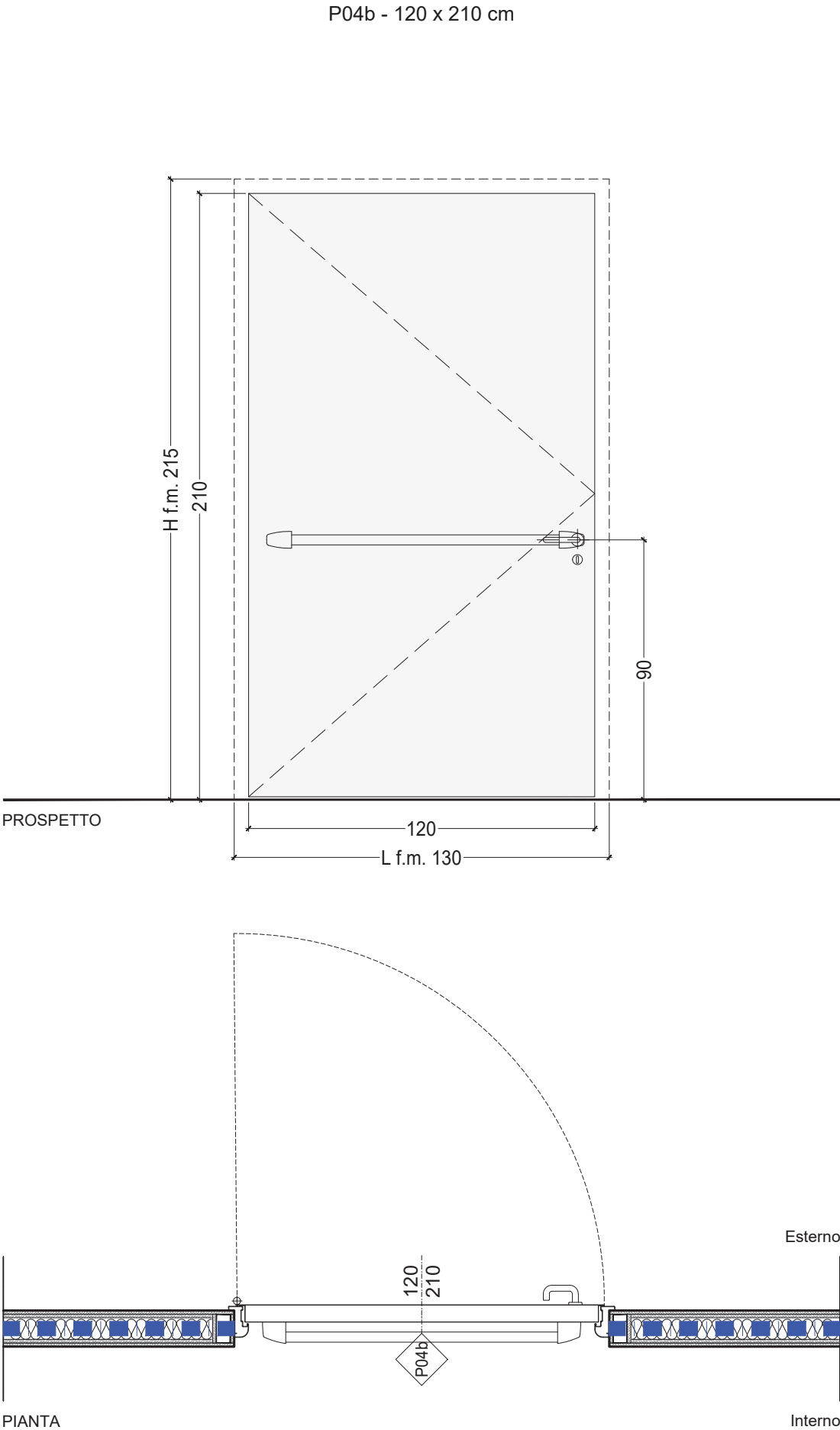
Peso approssimativo kg 20/mq di foro muro per la versione con carichi tonnei kg 30/mq di foro muro per quella con il coibente isolante.

Finitura:
Finitura della porta con verniciatura a base di solvente semilucida goffrata tonalità (standard grigio RAL 7035).

Accessori:
• Chiudiporta aereo;

Per il senso di apertura fare riferimento agli elaborati grafici di progetto

Codice	Quantità		
	Spingi Destra	Spingi Sinistra	TOTALE
EDIFICIO	-	1	1



P04b

PORTA - 120x210cm - EI 60

Dimensione (L x H): 120 x 210 cm
Dimensione foro muro L x H: 130 x 215 cm

Apertura: a battente

Descrizione:
Porta EI 60, per interno, tipo "Locher Enplus" con anta in doppia lamiera d'acciaio zincata, con interposta coibentazione ad alta densità in strati alternati di lana di roccia rigida e particolare materiale di resistenza e isolamento al fuoco, spessore totale anta 60 mm.

Aletta di battuta sui 2 lati verticali e sul lato superiore.
Telaio angolare in profilo lamiera d'acciaio zincata dello spessore di 1,3 mm su tre lati provvisto di zanche ripiegabili a murare. Serratura reversibile con foro per cilindro.

Maniglia antinfortunistica con anima in acciaio completa di placche, rosette, chiave di cantiere modello Patent con inserto in plastica per foro cilindro.

□ Dueerniere, di cui una a molla registrabile per l'autochiusura e una portante registrabile in altezza, rinforzi interni nell'anta d'irrigidimento strutturale per l'eventuale successivo passaggio di maniglioni antipanico e chiudi-porta aereo.

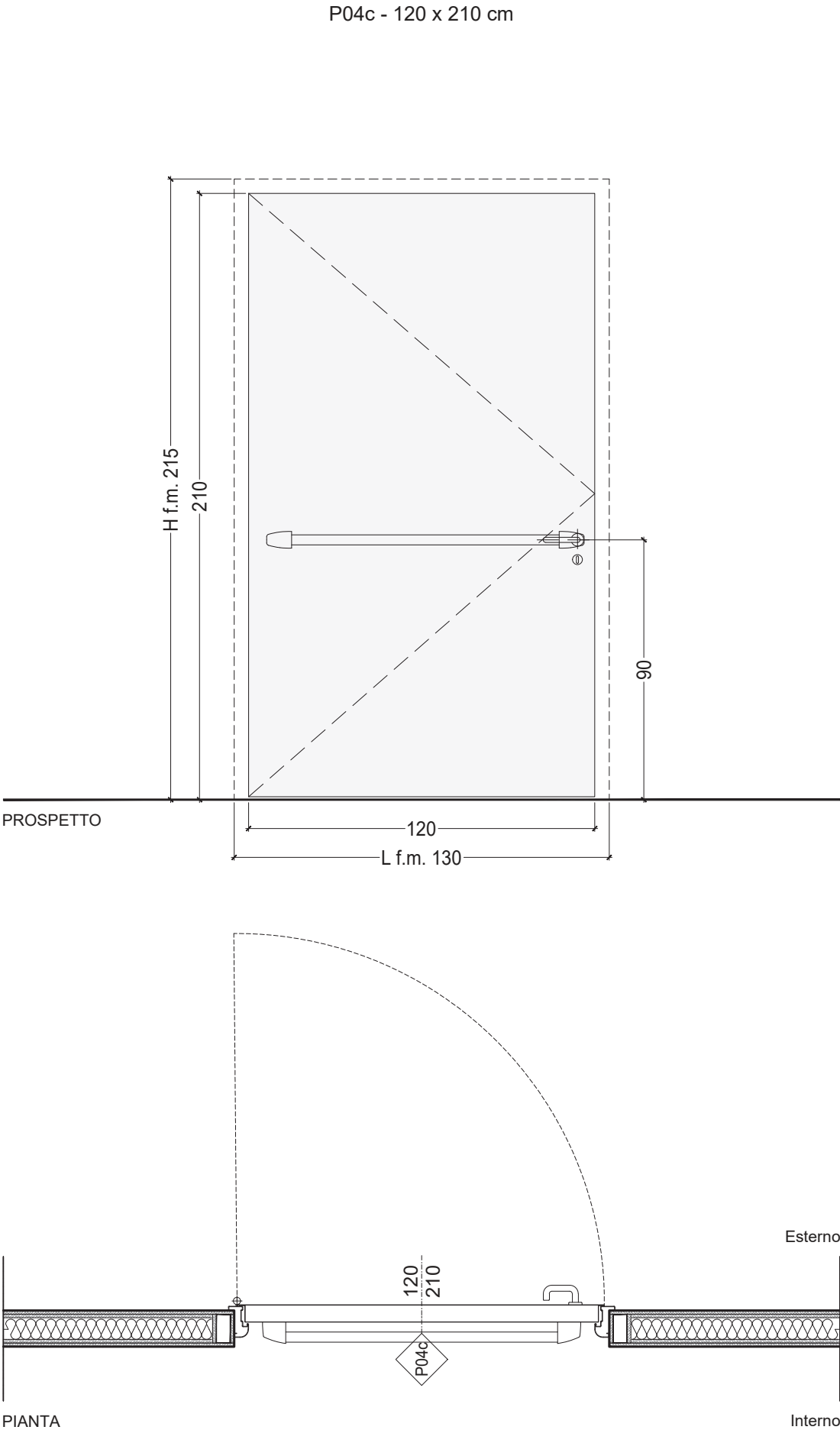
Peso approssimativo kg 20/mq di foro muro per la versione con carico tonee kg 30/mq di foro muro per quella con il coibente isolante.

Finitura:
Finitura della porta con verniciatura a base di solvente semilucida goffrata tonalità (standard grigio RAL 7035).

- Accessori:**
- Chiudiporta aereo;
 - Maniglione antipanico tipo "Logher" in materiale plastico con anima d'acciaio e barre in alluminio anodizzato naturale di forma ovale.

Per il senso di apertura fare riferimento agli elaborati grafici di progetto

Codice	Quantità		
	Spingi Destra	Spingi Sinistra	TOTALE
EDIFICIO	3	2	5



P04c

PORTA - 120x210cm

Dimensione (L x H): 120 x 210 cm
Dimensione foro muro L x H: 130 x 215 cm

Apertura: a battente

Descrizione:
Porta Multiuso, per interno, tipo "Locher Enplus" con anta in doppia lamiera d'acciaio zincata, con interposta coibentazione standard in cartone alveolare (su richiesta in lana di roccia rigida), spessore totale anta 60 mm.

Aletta di battuta sui 2 lati verticali e sul lato superiore.
Telaio angolare in profilato di lamiera d'acciaio zincata dello spessore di 1,3 mm su tre lati provvisto di zanche ripiegabili a murare. Serratura reversibile con foro per cilindro.

Maniglia antinfortunistica con anima in acciaio completa di placche, rosette, chiave di cantiere modello Patent con inserto in plastica per foro cilindro.

□ Dueerniere, di cui una a molla registrabile per l'autochiusura e una portante registrabile in altezza, rinforzi interni nell'anta d'irrigidimento strutturale per l'eventuale successivo passaggio di maniglioni antipanico e chiudi-porta aereo.

Peso approssimativo kg 20/mq di foro muro per la versione con cartone e kg 30/mq di foro muro per quella con il coibente isolante.

Finitura:
Finitura della porta con verniciatura a base di solvente semilucida goffrata tonalità (standard grigio RAL 7035).

- Accessori:**
- Chiudiporta aereo;
 - Maniglione antipanico tipo "Logher" in materiale plastico con anima d'acciaio e barre in alluminio anodizzato naturale di forma ovale.

Per il senso di apertura fare riferimento agli elaborati grafici di progetto

Codice	Quantità		
	Spingi Destra	Spingi Sinistra	TOTALE
EDIFICIO	1	1	2

P05A

PORTONE SCORREVOLE TAGLIAFUOCO EI 60 - 320x300 cm

Portone tagliafuoco a doppia anta scorrevole. Anta realizzata a moduli continui di pannelli tamburati in lamiera d'acciaio zincata, coibentati con materiali isolanti, senza battuta inferiore. Guida di scorrimento orizzontale realizzata in lamiera d'acciaio pressopiegata e preforata per il fissaggio a mezzo di tasselli, installazione fuori luce su muratura o struttura in c.a. Scorrimento aereo su carrelli ad attrito ridotto. Certificato e omologato REI 60 conforme UNI 9723.

Dotato di sistema di chiusura automatica di emergenza.

Foro Muro-Luce netta:

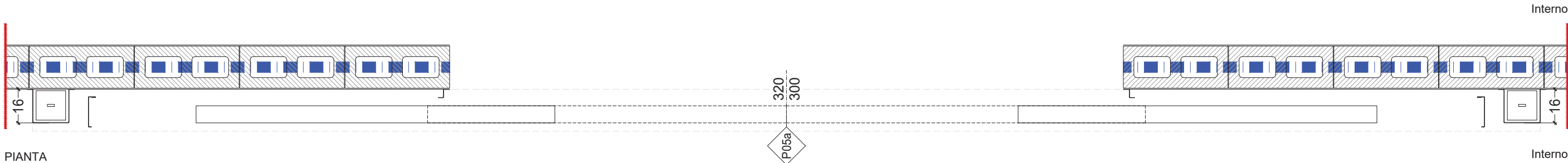
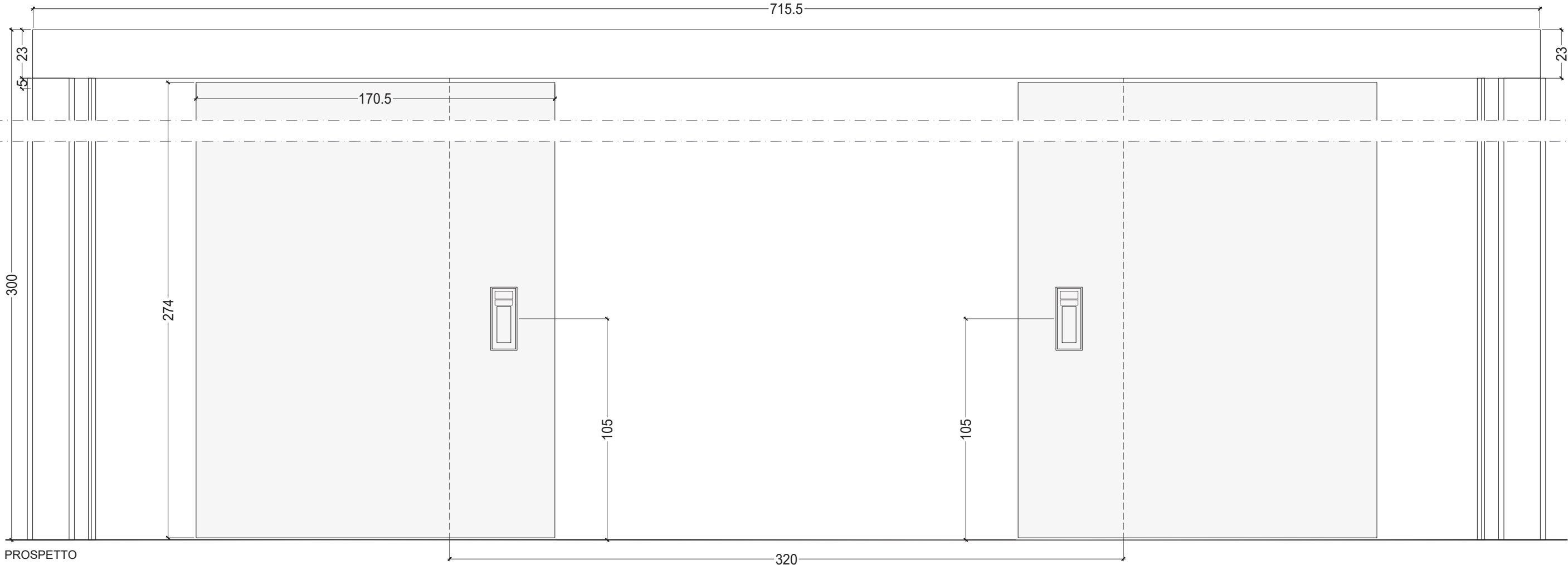
320 x 300 cm

Dimensioni telaio:

(2x) 170 x 274 cm

Quantità:

PT 1



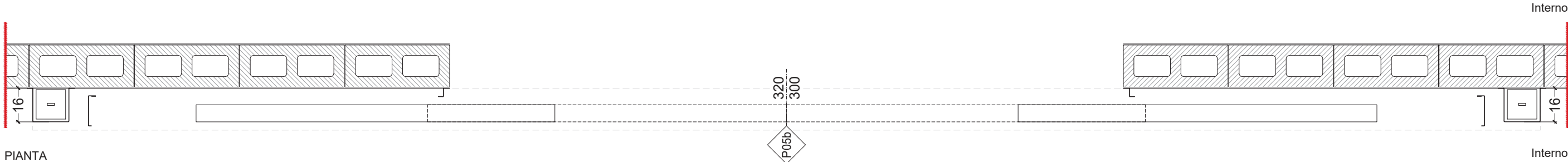
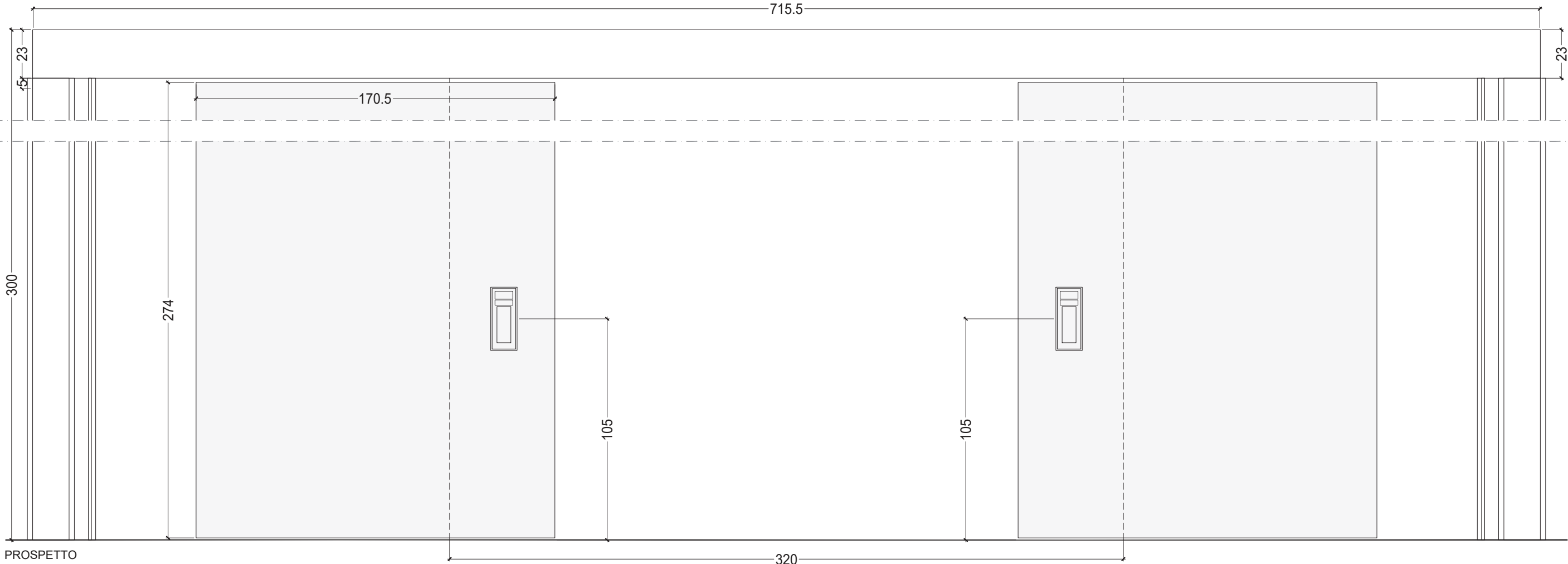
P05B

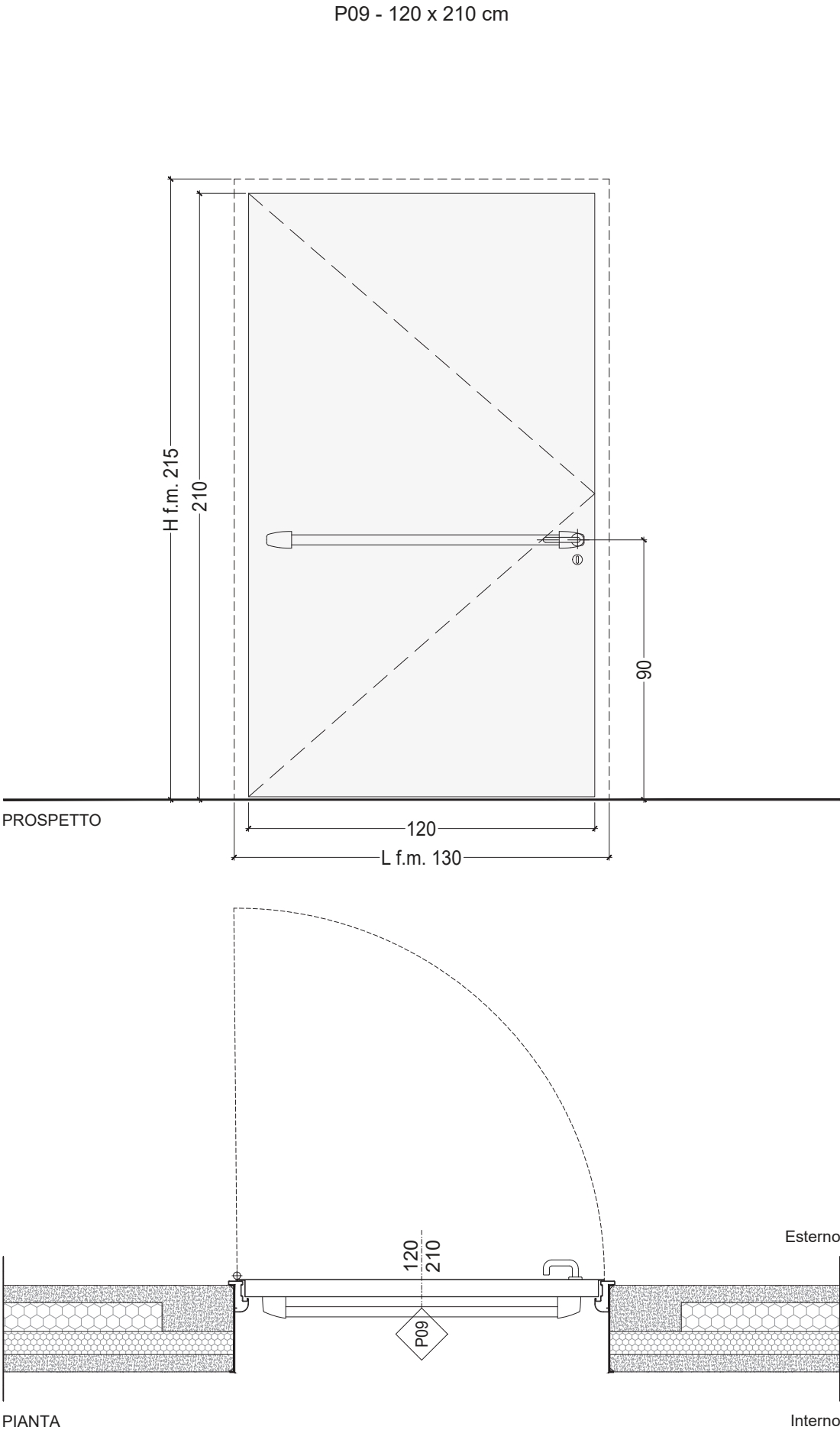
PORTONE SCORREVOLE TAGLIAFUOCO - 320x300 cm

Portone tagliafuoco a doppia anta scorrevole. Anta realizzata a moduli continui di pannelli tamburati in lamiera d'acciaio zincata, coibentati con materiali isolanti, senza battuta inferiore. Guida di scorrimento orizzontale realizzata in lamiera d'acciaio pressopiegata e preforata per il fissaggio a mezzo di tasselli, installazione fuori luce su muratura o struttura in c.a. Scorrimento aereo su carrelli ad attrito ridotto.

Foro Muro-Luce netta: 320 x 300 cm
Dimensioni telaio: (2x) 170 x 274 cm

Quantità: PT 2





P09

PORTA - 120x210cm - Multiuso

Dimensione (L x H): 120 x 210 cm

Dimensione foro muro L x H: 130 x 215 cm

Apertura: a battente

Descrizione:

Porta Multiuso, per esterno, tipo "Locher Enplus" con anta in doppia lamiera d'acciaio zincata, con interposta coibentazione, spessore totale anta 60 mm. Aletta di battuta sui 2 lati verticali e sul lato superiore.

Telaio angolare in profili lamiera d'acciaio zincata dello spessore di 1,3 mm su tre lati provvisto di zanche ripiegabili a murare. Serratura reversibile con foro per cilindro.

Maniglia antinfortunistica con anima in acciaio completa di placche, rosette, chiave di cantiere modello Patent con inserto in plastica per foro cilindro.

Due erniere, di cui una a molla registrabile per l'autochiusura e una portante registrabile in altezza, rinforzi interni nell'anta d'irrigidimento strutturale per l'eventuale successivo passaggio di maniglioni antipanico e chiudi-porta aereo.

Peso approssimativo kg 20/mq di foro muro per la versione con carico tonnellate kg 30/mq di foro muro per quella con il coibente isolante.

Finitura:

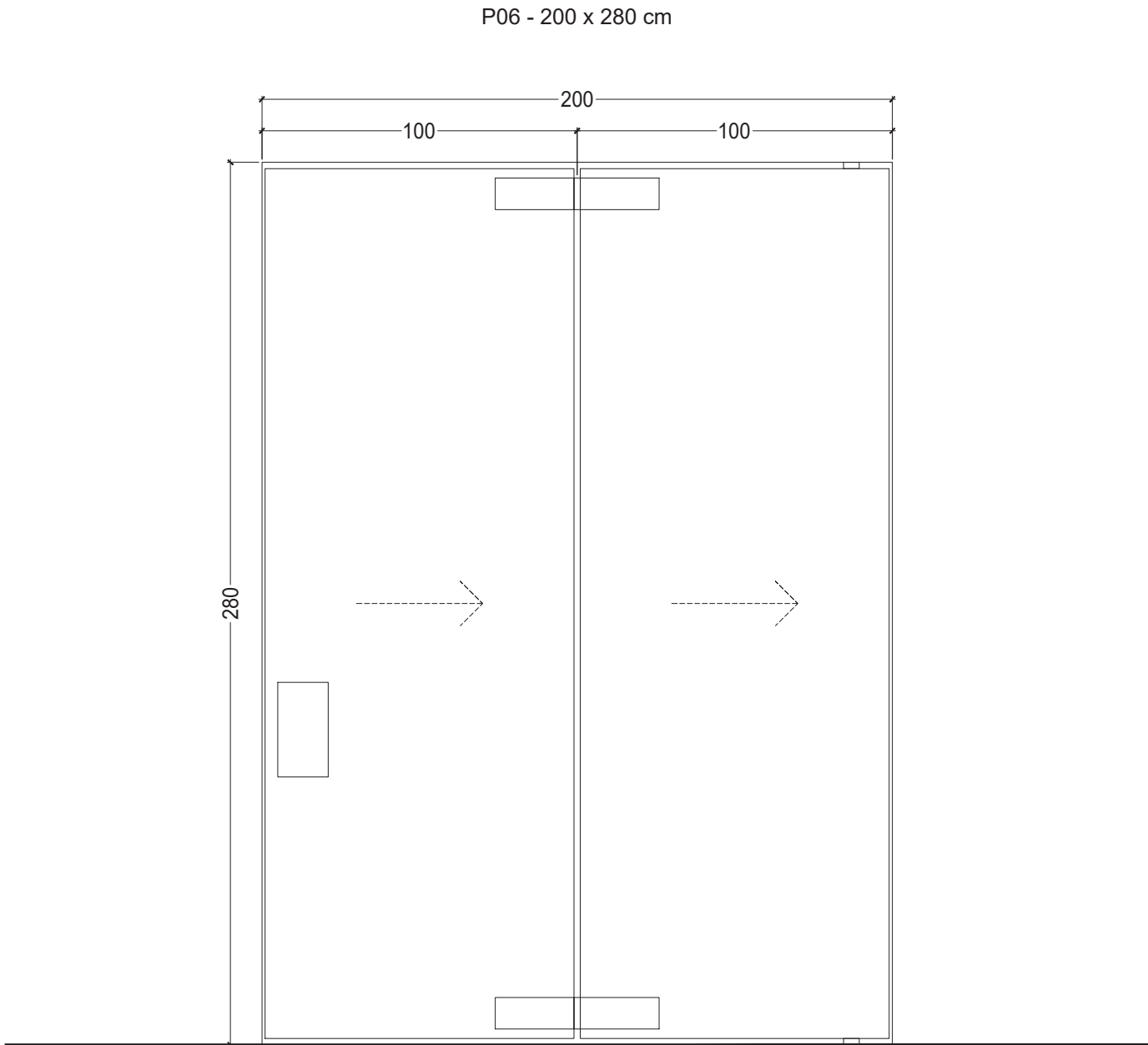
Finitura della porta con verniciatura a base di solvente semilucida gofrata tonalità (standard grigio RAL 7035).

Accessori:

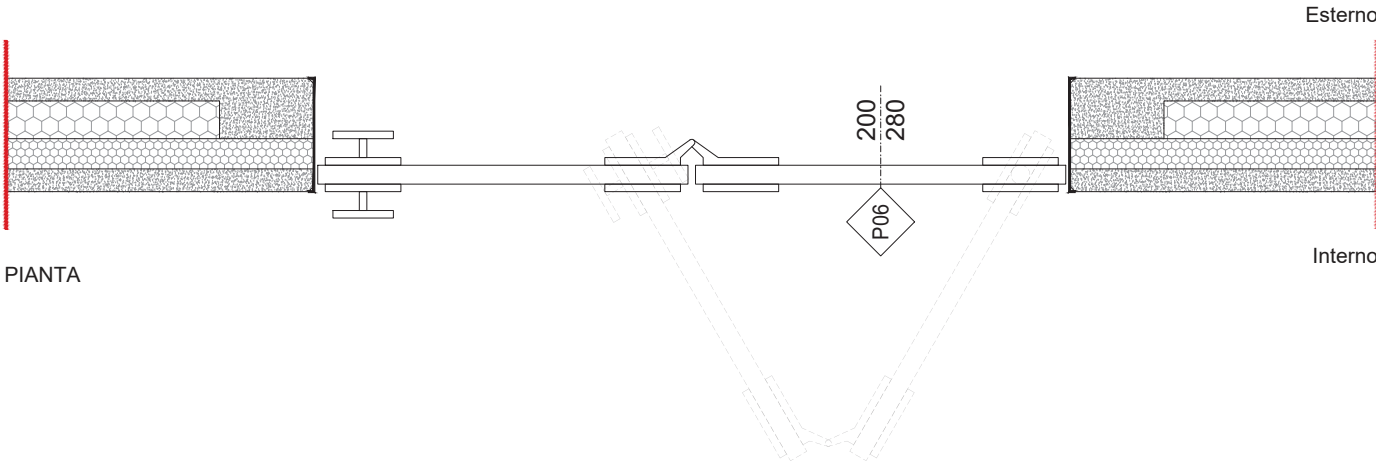
- Maniglione antipanico tipo "Logher" in materiale plastico con anima d'acciaio e barre in alluminio anodizzato naturale di forma ovale.
- Chiudiporta aereo;

Per il senso di apertura fare riferimento agli elaborati grafici di progetto

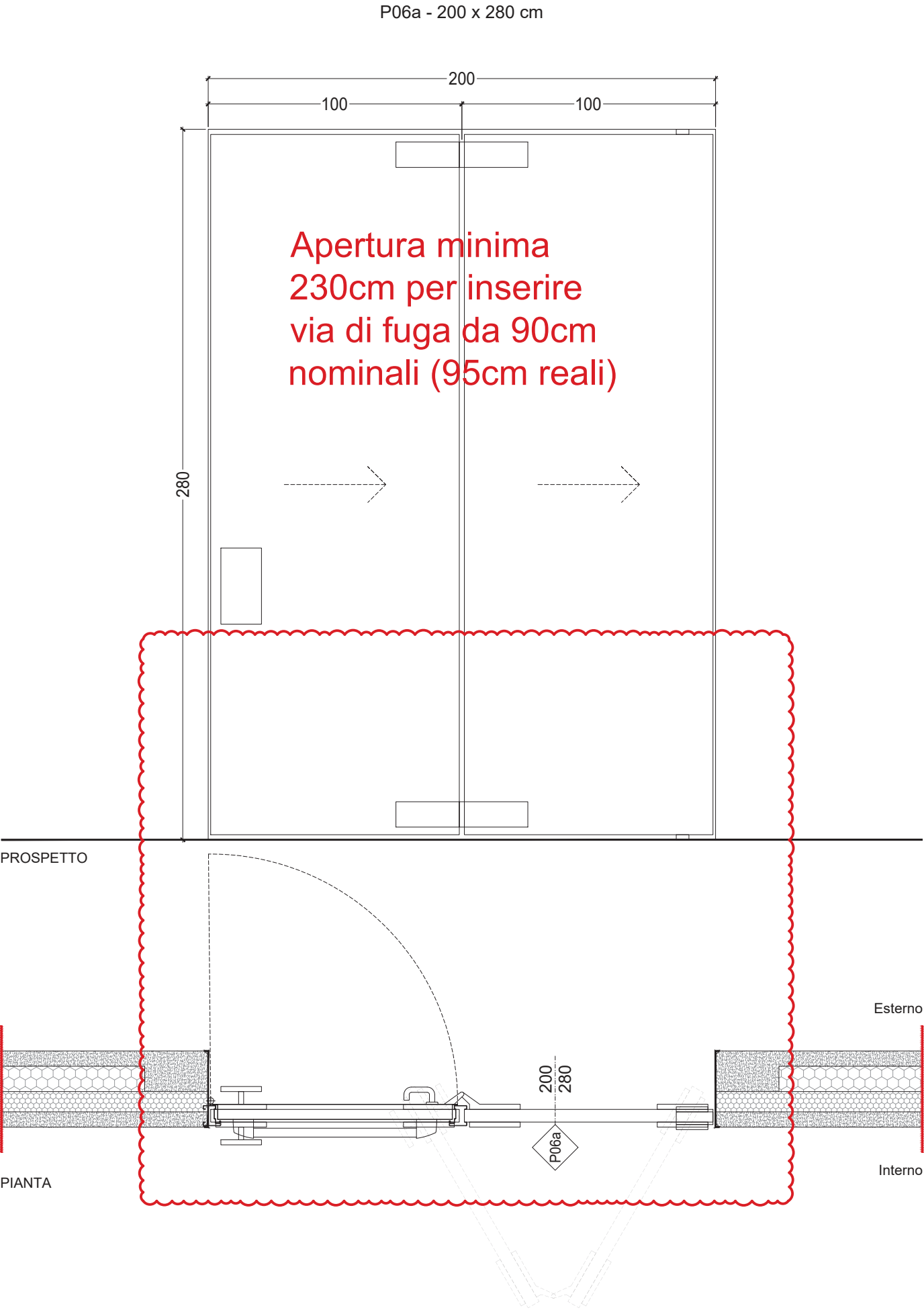
Codice	P09	Quantità	4
		Spingi Destra	Spingi Sinistra
EDIFICIO		4	-
			TOTALE
			4



PROSPETTO



P06	PORTONE A LIBRO - 200x280 cm
<p>Portone a libro con impacco laterale senza guida inferiore a pavimento e guida superiore.</p> <p>Verniciatura: disponibile a richiesta</p> <p>Struttura: La porta è sostenuta da appositi tubolari laterali 70x50 in acciaio zincato sp. 2 mm e da guida superiore appositamente sagomata in acciaio zincato 25/10.</p> <p>Pannelli: Le ante sono realizzate con telaio interno perimetrale in profilo d'acciaio zincato e rivestite nelle due facce da lamiera zincata preverniciata 7/10 nei vari colori standard o verniciati tinta RAL (optional), con interposto materiale coibente interno in schiuma poliuretanica densità 43 kg/m3 , spessore 52mm.</p> <p>Coibente interno:</p> <ul style="list-style-type: none">- Schiuma poliuretanica alta densità (*)- Polistirene espanso densità 28 kg/m3- Lana di roccia a fibre orientate densità 100 kg/m3. Membrana acustica "Silentwall". <p>Scorrimento: Maniglia di trascinamento, il portone scorre a mezzo di appositi carrelli a 3 ruote posizionati nella guida superiore.</p> <p>Chiusure: La chiusura è realizzata tramite cariglione di movimento posto internamente e azionabile solo dall'interno. Con la sua manovra, apposite aste (profilo 30x10) scorrono verso il basso e l'alto, bloccandosi a pavimento nel riscontro a terra in modo da arrestare il movimento delle ante.</p> <p>Guarnizioni: Le porte sono dotate di guarnizioni antischiacciamento in EPDM tra le ante e di spazzolino di tenuta in nylon (superiore e inferiore) con relativo profilo di supporto in alluminio.</p> <p>Accessori: I portoni sono completi di cerniere pressofuse in alluminio con cuscinetti reggispinta.</p> <p>Azionamenti: I portoni sono manuali</p> <p>Prestazioni: RESISTENZA ALL'ACQUA CLASSE 0 RESISTENZA AL CARICO DEL VENTO CLASSE 3 PERMEABILITA' ALL'ACQUA CLASSE 0</p> <p>Dimensioni: 200 x 280 cm</p> <p>Quantità: 2</p>	



P06A

PORTONE A LIBRO - 200x280 cm

Portone a libro con impacco laterale senza guida inferiore a pavimento e guida superiore.

Verniciatura: disponibile a richiesta

Struttura: La porta è sostenuta da appositi tubolari laterali 70x50 in acciaio zincato sp. 2 mm e da guida superiore appositamente sagomata in acciaio zincato 25/10.

Pannelli: Le ante sono realizzate con telaio interno perimetrale in profilo d'acciaio zincato e rivestite nelle due facce da lamiera zincata preverniciata 7/10 nei vari colori standard o verniciati tinta RAL (optional), con interposto materiale coibente interno in schiuma poliuretanica densità 43 kg/m3 , spessore 52mm.

Coibente interno:

- Schiuma poliuretanica alta densità (*)
- Polistirene espanso densità 28 kg/m3
- Lana di roccia a fibre orientate densità 100 kg/m3. Membrana acustica "Silentwall".

Scorrimento: Maniglia di trascinamento, il portone scorre a mezzo di appositi carrelli a 3 ruote posizionati nella guida superiore.

Chiusure: La chiusura è realizzata tramite cariglione di movimento posto internamente e azionabile solo dall'interno. Con la sua manovra, apposite aste (profilo 30x10) scorrono verso il basso e l'alto, bloccandosi a pavimento nel riscontro a terra in modo da arrestare il movimento delle ante.

Guarnizioni: Le porte sono dotate di guarnizioni antischiacciamento in EPDM tra le ante e di spazzolino di tenuta in nylon (superiore e inferiore) con relativo profilo di supporto in alluminio.

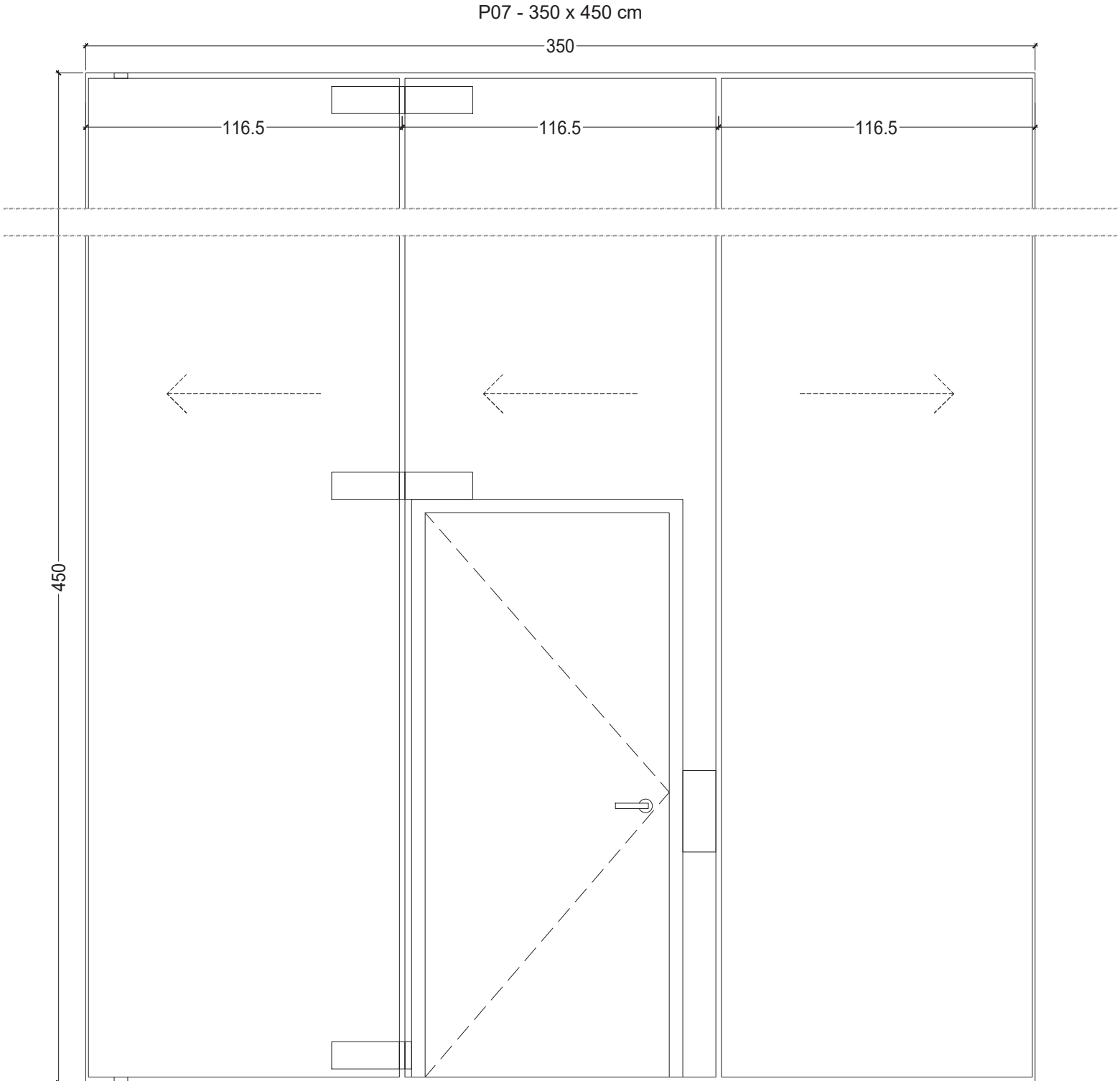
Accessori: I portoni sono completi di cerniere pressofuse in alluminio con cuscinetti reggispinta. Dotata di porta pedonale ad anta spezzata senza inciampo a terra con maniglione antipanico di sicurezza.

Azionamenti: I portoni sono manuali

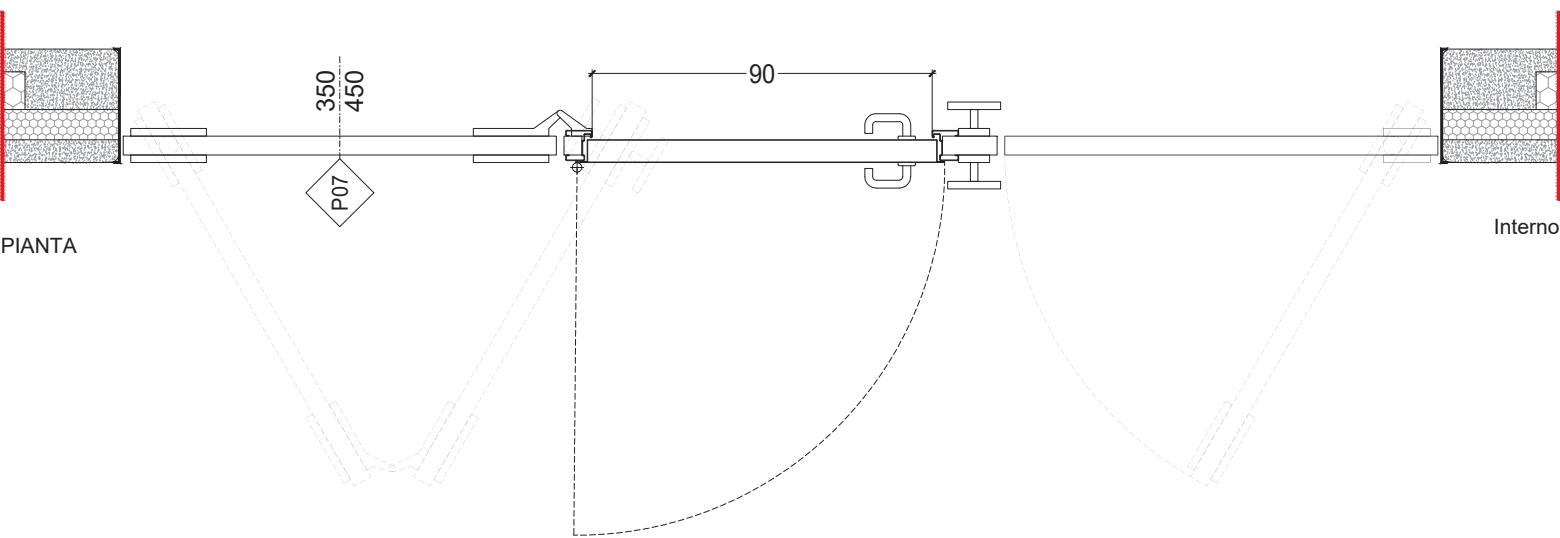
Prestazioni:
RESISTENZA ALL'ACQUA CLASSE 0
RESISTENZA AL CARICO DEL VENTO CLASSE 3
PERMEABILITA' ALL'ACQUA CLASSE 0

Dimensioni: 200 x 280 cm

Quantità: 2



PROSPETTO



P07

PORTONE A LIBRO - 350x450 cm

Portone a libro con impacco laterale senza guida inferiore a pavimento e guida superiore.

Verniciatura: disponibile a richiesta

Struttura: La porta è sostenuta da appositi tubolari laterali 70x50 in acciaio zincato sp. 2 mm e da guida superiore appositamente sagomata in acciaio zincato 25/10.

Pannelli: Le ante sono realizzate con telaio interno perimetrale in profilo d'acciaio zincato e rivestite nelle due facce da lamiera zincata preverniciata 7/10 nei vari colori standard o verniciati tinta RAL (optional), con interposto materiale coibente interno in schiuma poliuretanica densità 43 kg/m3 , spessore 52mm.

- Coibente interno:**
- Schiuma poliuretanica alta densità (*)
 - Polistirene espanso densità 28 kg/m3
 - Lana di roccia a fibre orientate densità 100 kg/m3. Membrana acustica "Silentwall".

Scorrimento: Maniglia di trascinamento, il portone scorre a mezzo di appositi carrelli a 3 ruote posizionati nella guida superiore.

Chiusure: La chiusura è realizzata tramite cariglione di movimento posto internamente e azionabile solo dall'interno. Con la sua manovra, apposite aste (profilo 30x10) scorrono verso il basso e l'alto, bloccandosi a pavimento nel riscontro a terra in modo da arrestare il movimento delle ante.

Guarnizioni: Le porte sono dotate di guarnizioni antischiacciamento in EPDM tra le ante e di spazzolino di tenuta in nylon (superiore e inferiore) con relativo profilo di supporto in alluminio.

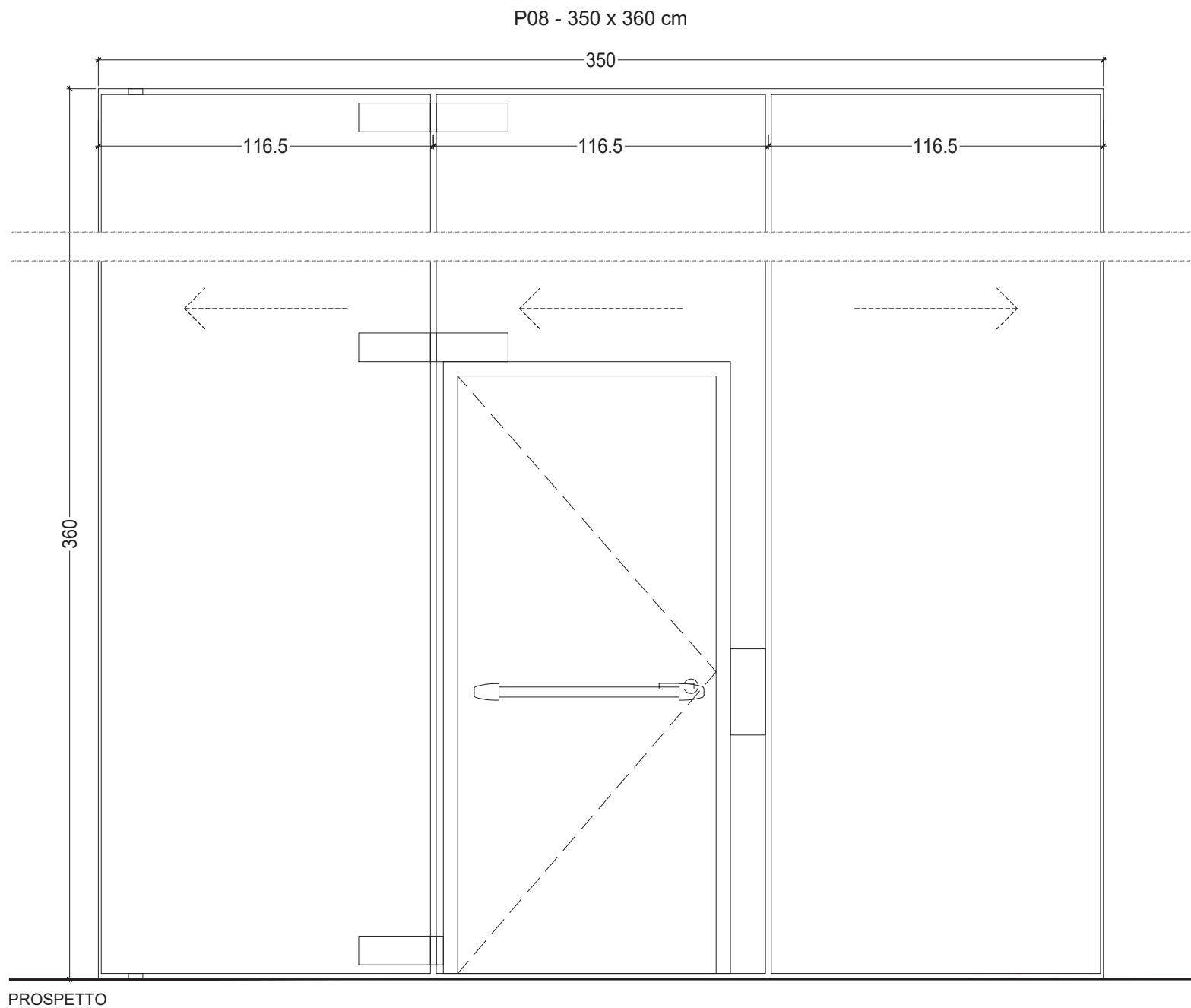
Accessori: I portoni sono completi di cerniere pressofuse in alluminio con cuscinetti reggispinta. Dotata di porta pedonale ad anta spezzata senza inciampo a terra.

Azionamenti: I portoni sono manuali

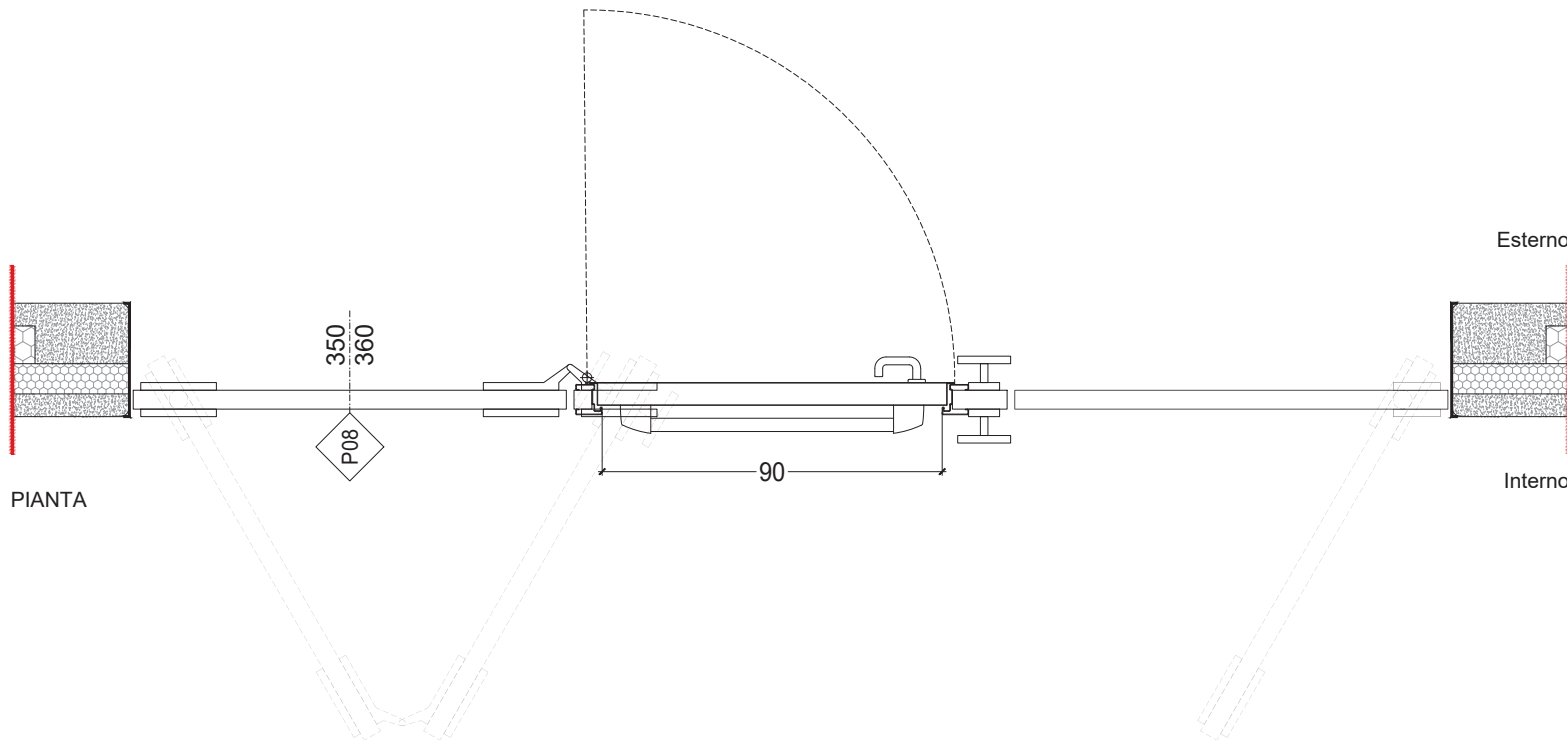
Prestazioni:
RESISTENZA ALL'ACQUA CLASSE 0
RESISTENZA AL CARICO DEL VENTO CLASSE 3
PERMEABILITA' ALL'ACQUA CLASSE 0

Dimensioni: 350 x 450 cm

Quantità: 2



PROSPETTO



PIANTA

P08

PORTONE A LIBRO - 350x360 cm

Portone a libro con impacco laterale senza guida inferiore a pavimento e guida superiore.

Verniciatura: disponibile a richiesta

Struttura: La porta è sostenuta da appositi tubolari laterali 70x50 in acciaio zincato sp. 2 mm e da guida superiore appositamente sagomata in acciaio zincato 25/10.

Pannelli: Le ante sono realizzate con telaio interno perimetrale in profilo d'acciaio zincato e rivestite nelle due facce da lamiera zincata preverniciata 7/10 nei vari colori standard o verniciati tinta RAL (optional), con interposto materiale coibente interno in schiuma poliuretanica densità 43 kg/m3 , spessore 52mm.

Coibente interno:

- Schiuma poliuretanica alta densità (*)
- Polistirene espanso densità 28 kg/m3
- Lana di roccia a fibre orientate densità 100 kg/m3. Membrana acustica "Silentwall".

Scorrimento: Maniglia di trascinamento, il portone scorre a mezzo di appositi carrelli a 3 ruote posizionati nella guida superiore.

Chiusure: La chiusura è realizzata tramite cariglione di movimento posto internamente e azionabile solo dall'interno. Con la sua manovra, apposite aste (profilo 30x10) scorrono verso il basso e l'alto, bloccandosi a pavimento nel riscontro a terra in modo da arrestare il movimento delle ante.

Guarnizioni: Le porte sono dotate di guarnizioni antischiacciamento in EPDM tra le ante e di spazzolino di tenuta in nylon (superiore e inferiore) con relativo profilo di supporto in alluminio.

Accessori: I portoni sono completi di cerniere pressofuse in alluminio con cuscinetti reggispinta. Dotata di porta pedonale ad anta spezzata senza inciampo a terra con maniglione antipanico di sicurezza.

Azionamenti: I portoni sono manuali

Prestazioni:
RESISTENZA ALL'ACQUA CLASSE 0
RESISTENZA AL CARICO DEL VENTO CLASSE 3
PERMEABILITA' ALL'ACQUA CLASSE 0

Dimensioni: 350 x 360 cm

Quantità: 1